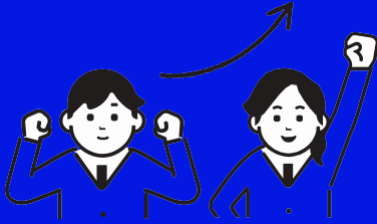


2年目社員に求められる役割とは？

主体性を持った人財へ！

## 2年目社員ステップアップ研修

対面式

他社同期との交流で  
視野を広げる双方向・  
参画型の研修受講者の  
所感・課題をご報告

1. 自身の成長と課題を明確にし、キャリアを意識した目標を設定する
2. 2年目社員の役割を自覚し、求められる考え方、行動を理解する
3. 他社同期と学ぶことで視野を広げ、かつ自身の立ち位置を知る



2026年 11月 13日 (金) 9:30~17:30

[会場] 福岡朝日会館 研修室 [定員] 16名様

受講料 1名様 27,500円 (税込)

個人特性分析・個人所感報告書あり

## プログラム内容

第1章	<b>オリエンテーション</b> ・研修目的の共有 ・アイスブレイク	第4章	<b>主体性を持った仕事の進め方 ～オーナーシップの発揮～</b> ・オーナーシップとは ・現場で発揮できるオーナーシップ行動 ・ソラアメカサの考え方 ・ケーススタディ ・仕事の基本の再確認
第2章	<b>自身の棚卸</b> ・私が培った財産 ～成果・実績・知識・スキル・強み・弱み～		
第3章	<b>2年目社員の役割</b> ・1年目との変化 ・2年目社員に求められる役割 ・役割は変化する	第5章	<b>まとめ</b> ・自身のキャリアを意識する ・行動目標設定
・事前課題・・・①ワークシート作成(棚卸・役割) ②個人特性分析HQ受診 ・事後課題・・・①受講報告書作成		<b>●個人特性分析HQとは・・・</b> <b>行動特性や思考傾向を可視化するアセスメントツール</b> 自身の強み・課題を認識し、本人の目標設定、自己肯定感の醸成に役立ちます。ストレス反応・モチベーション傾向の把握から人材育成にも活用できます。	

お申込み・お問い合わせ

・申込締切 10月30日(金) 18:00  
 ・最少催行人数(4名)に満たない場合は中止の可能性もございます

お申し込みは専用フォームからお願いします

株式会社アソウ・ヒューマニーセンター 教育セクション

<http://kenshu.ahc-net.co.jp/>

福岡市中央区天神2-8-41 福岡朝日会館 14階

アソウ 教育研修

検索

092-711-1639

ahcg-kyouiku@ahc-net.co.jp

